

道東自動車道  
新得地区舗装工事

管 路 工  
【 新 得 地 区 】

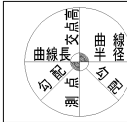
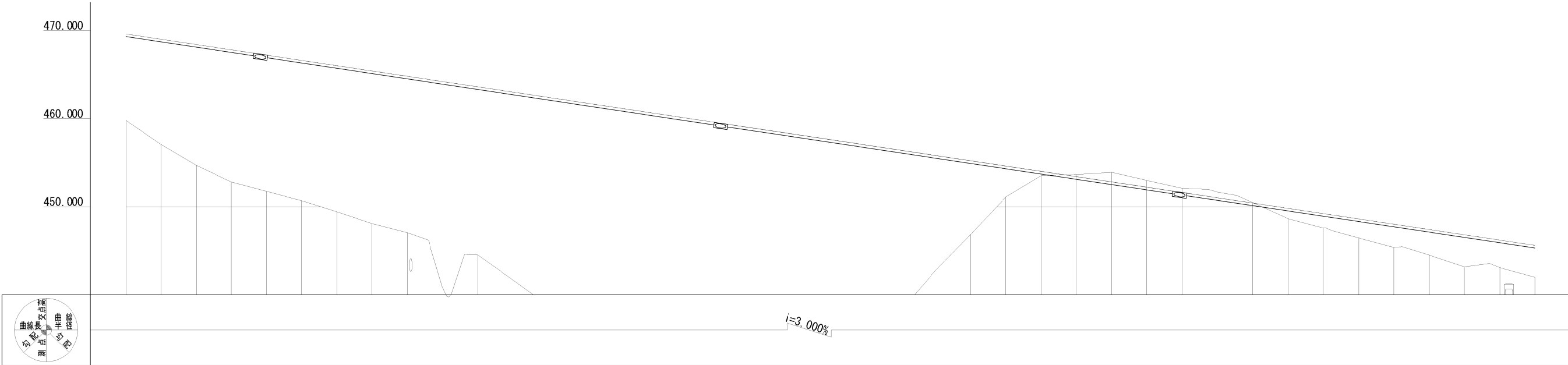
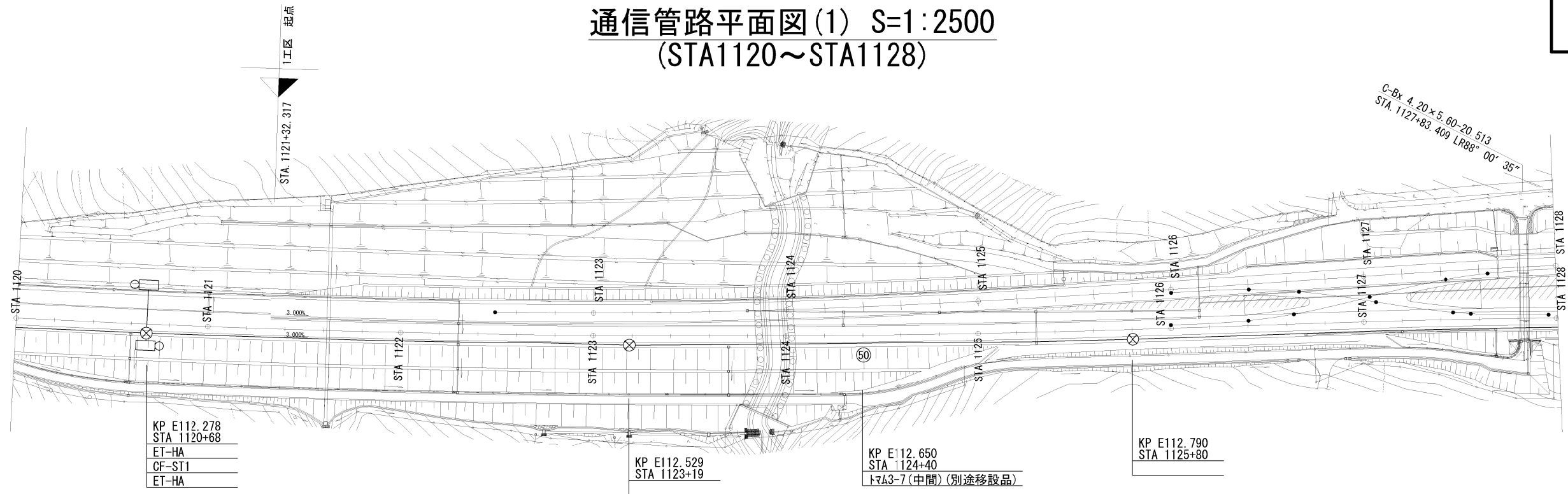
令和7年 11月

東日本高速道路株式会社 北海道支社  
帯 広 工 事 事 務 所

# 目次

1. 平面図(1)～(4) . . . . .	1～4
2. 標準横断図 . . . . .	5
3. 広内トンネル(下り線) 機器割付図 . . . . .	6
4. 広内トンネル(下り線) ハンドホール図(走行側) . . . . .	7
5. 配管断面図 . . . . .	8
6. 広内トンネル(下り線) ハンドホール図(追越側) . . . . .	9
7. 広内トンネル(下り線) トンネル内配管布設図 . . . . .	10
8. ハンドホール図 . . . . .	11
9. 明り部非常電話設置図 . . . . .	12

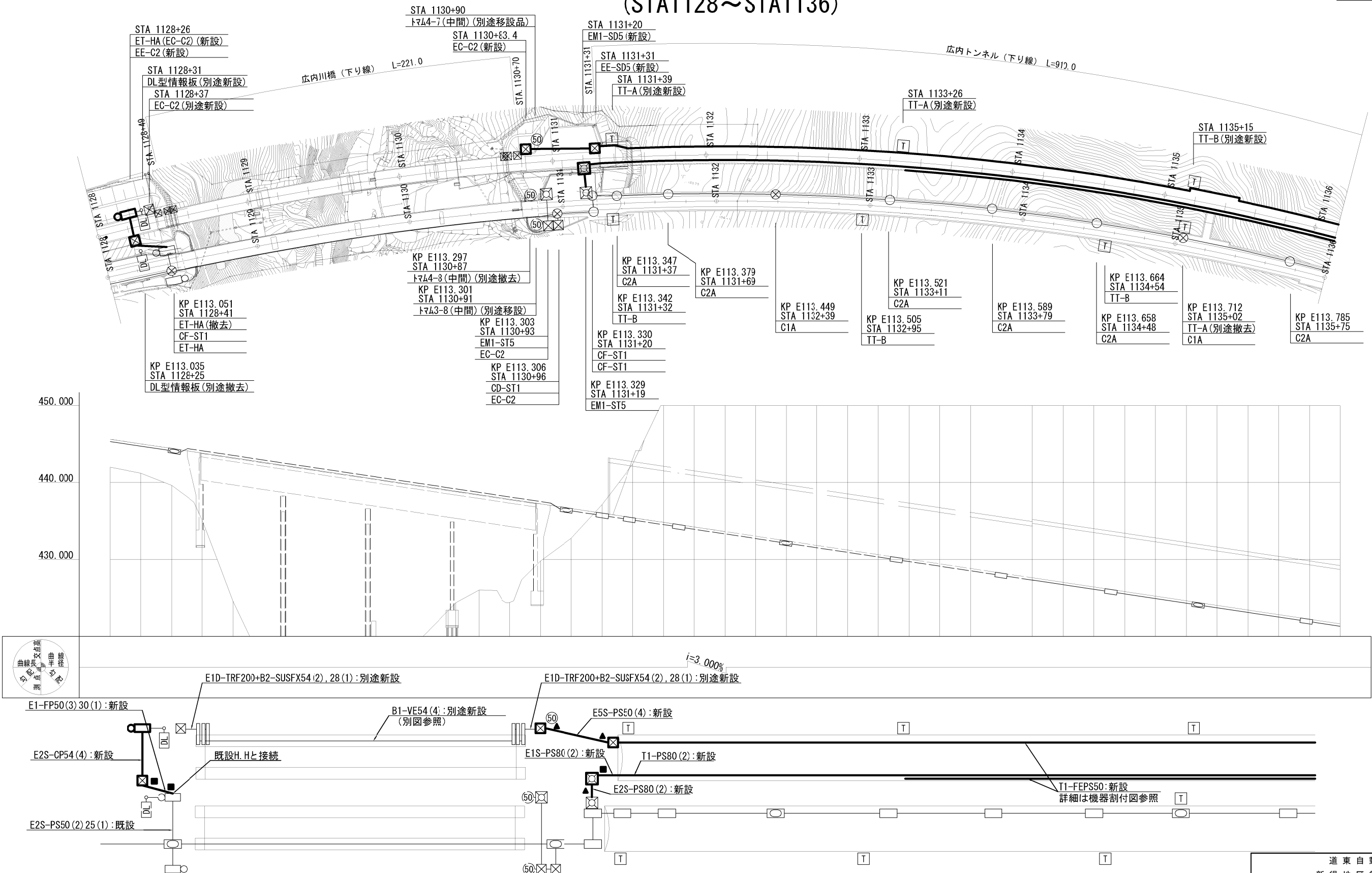
通信管路平面図(1) S=1:2500  
(STA1120~STA1128)



凡例	
記号	摘要
▲	埋設標柱 MK-C (新設)
■	埋設標柱 MK-D (新設)

道東自動車道 新得地区舗装工事			
図面の種類	通信管路平面図(1) (STA1120~STA1128)		
縮尺	1:2500	図面番号	/
設計会社名			
工事会社名			
事務所名	東日本高速道路株式会社 北海道支社 帯広工事事務所		

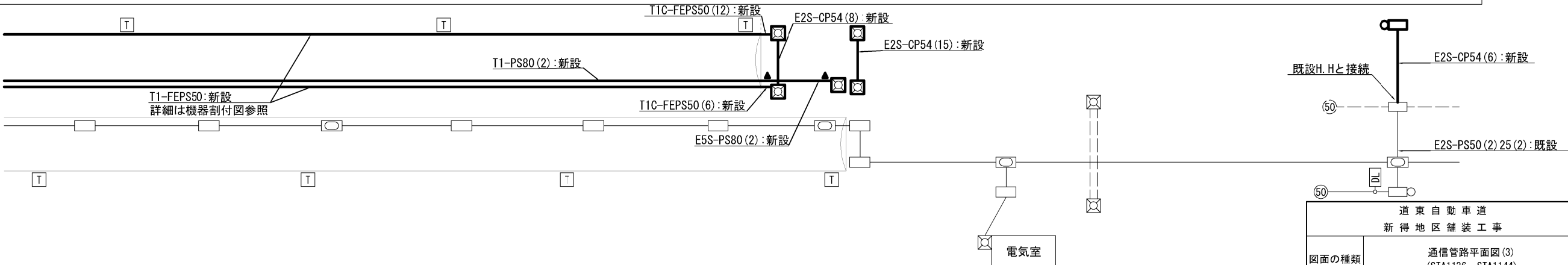
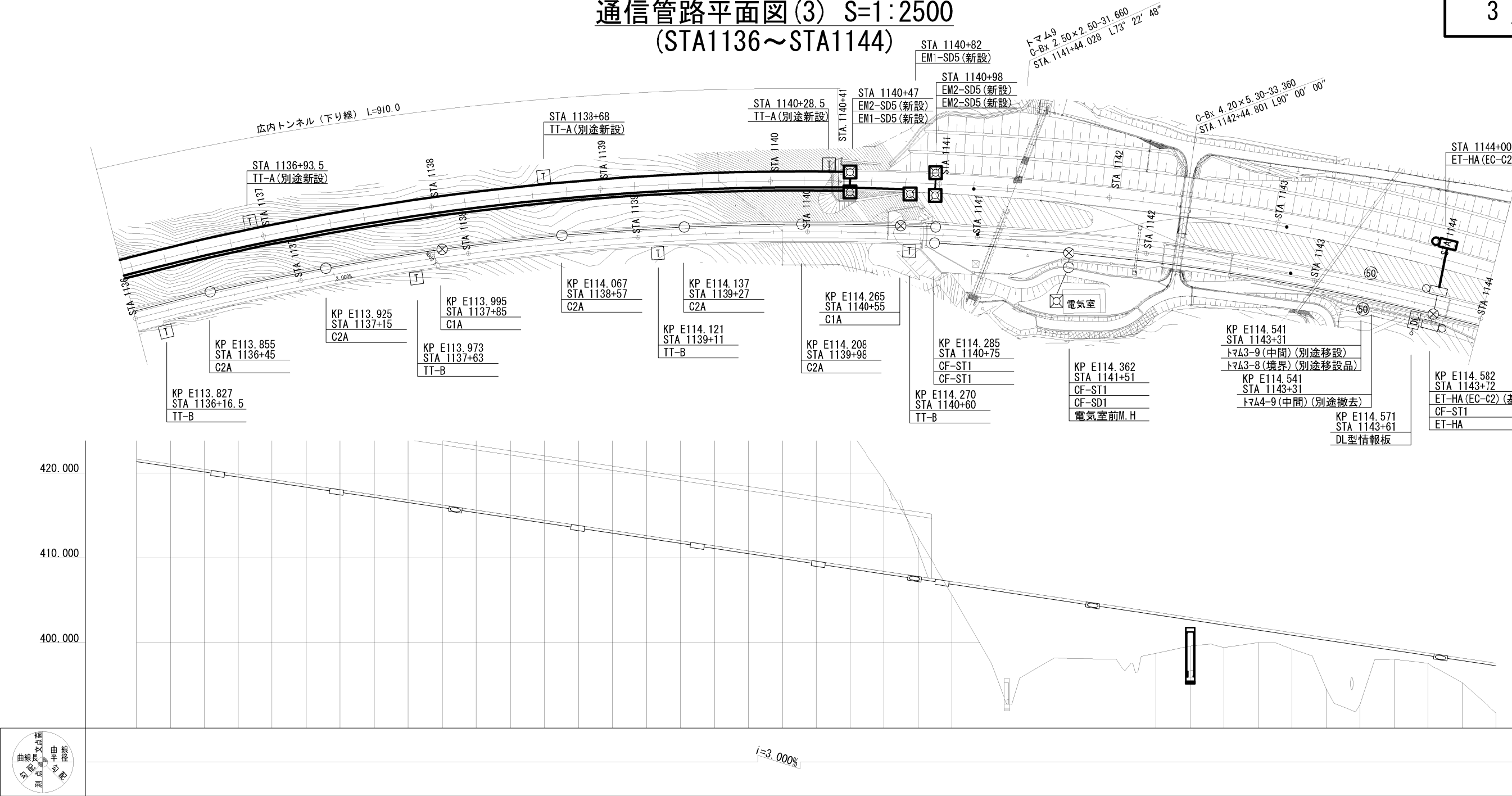
通信管路平面図(2) S=1:2500  
(STA1128~STA1136)



記号	摘 要
▲	埋設標柱 MK-C (新設)
■	埋設標柱 MK-D (新設)

道 東 自 動 車 道 新 得 地 区 舗 装 工 事			
図面の種類	通信管路平面図(2) (STA1128~STA1136)		
縮 尺	1:2500	図面番号	/
設計会社名			
工事会社名			
事務所名	東日本高速道路株式会社 北海道支社 帯 広 工 事 事 務 所		

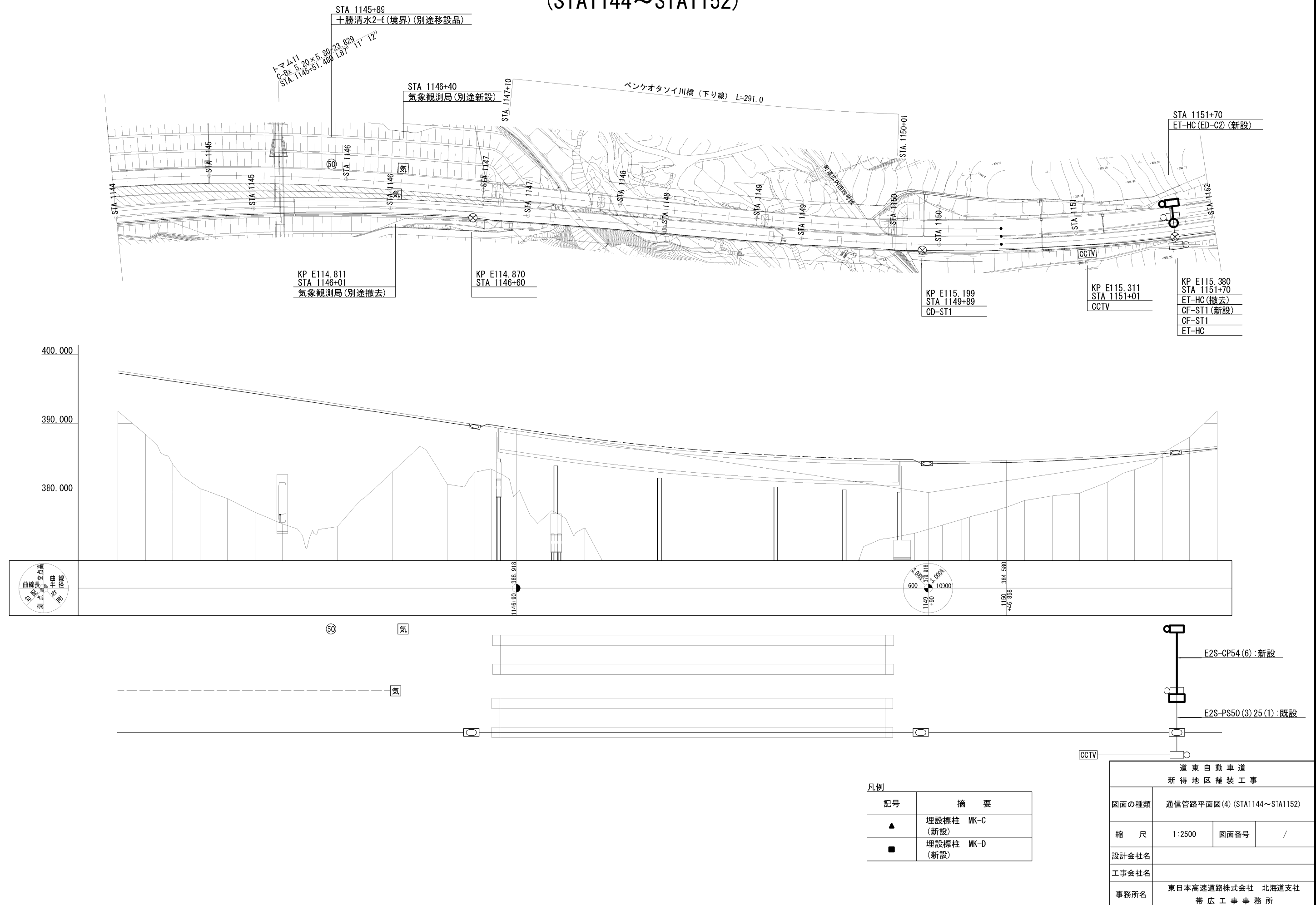
通信管路平面図(3) S=1:2500  
(STA1136~STA1144)



凡例	
記号	摘 要
▲	埋設標柱 MK-C (新設)
■	埋設標柱 MK-D (新設)

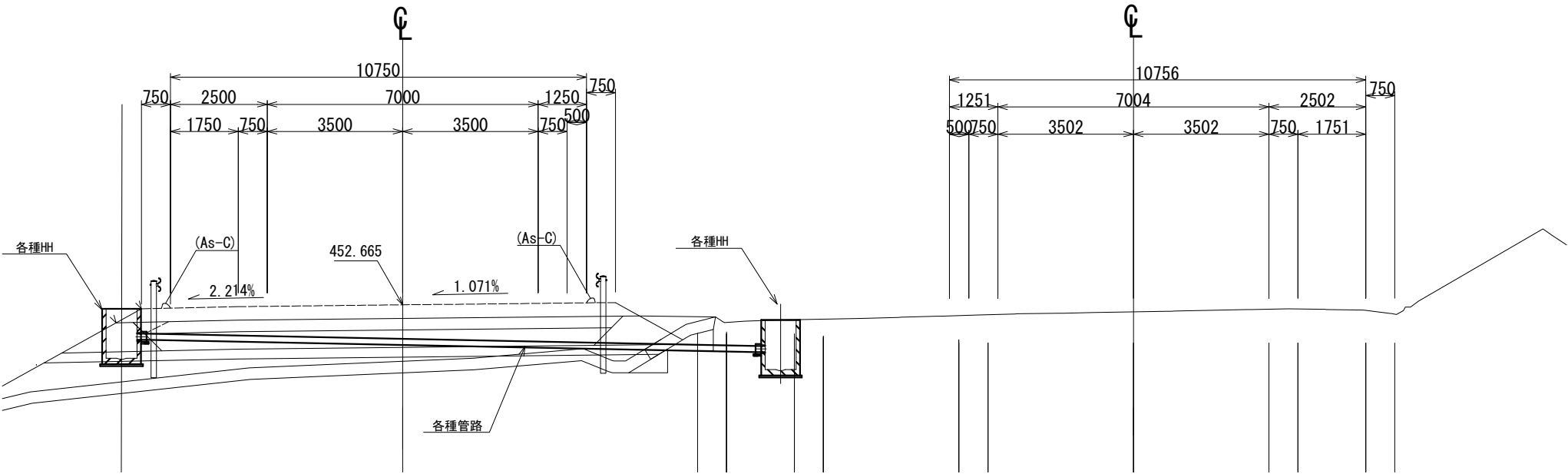
道 東 自 動 車 道 新 得 地 区 舗 装 工 事			
図面の種類	通信管路平面図(3) (STA1136～STA1144)		
縮 尺	1:2500	図面番号	/
設計会社名			
工事会社名			
事務所名	東日本高速道路株式会社 北海道支社 帯 広 工 事 事 務 所		

通信管路平面図(4) S=1:2500  
(STA1144~STA1152)

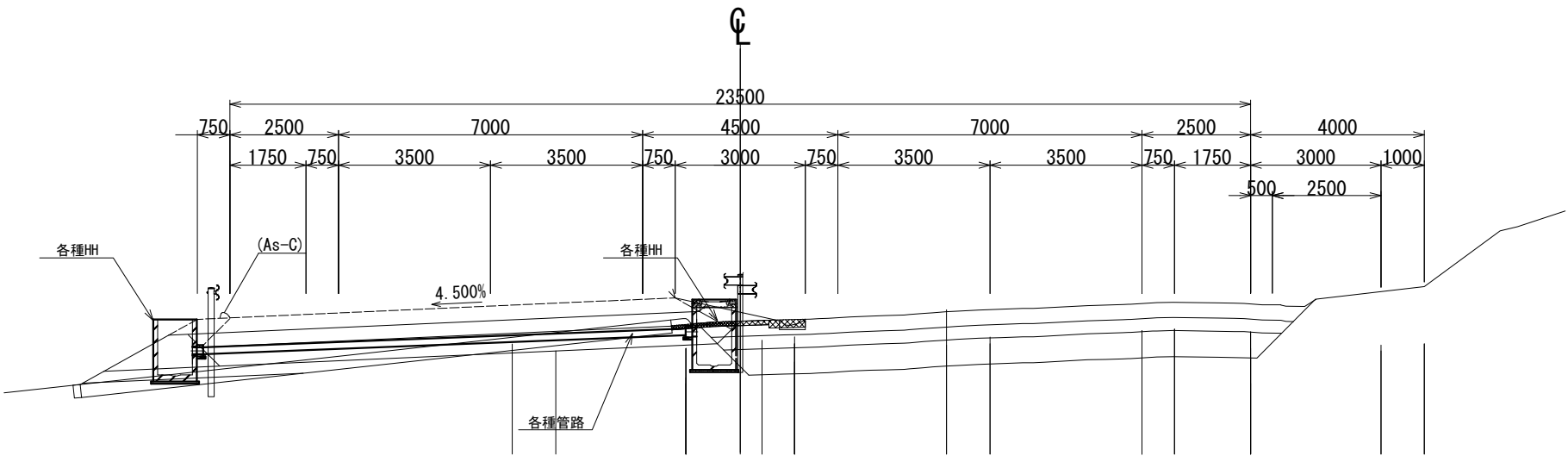


標準横断図 S=1:150  
(参考図)

中央帯スペースあり



中央帯HHあり

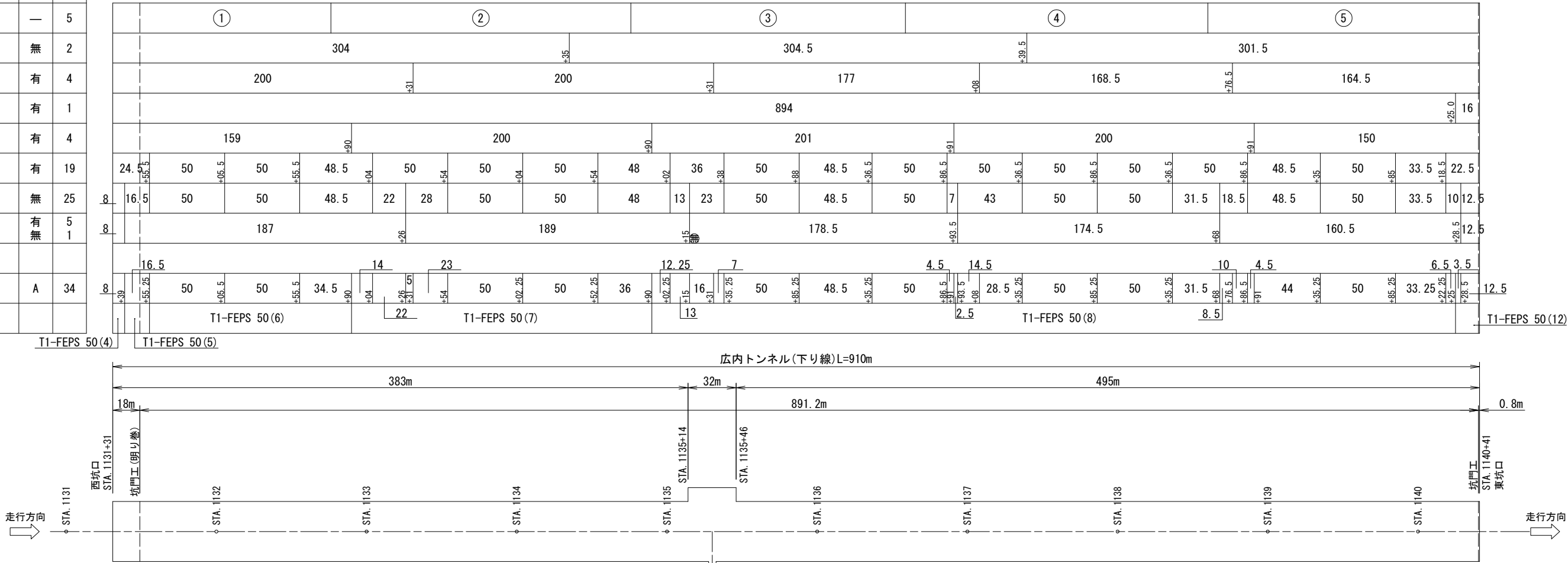


中央帯HHなし

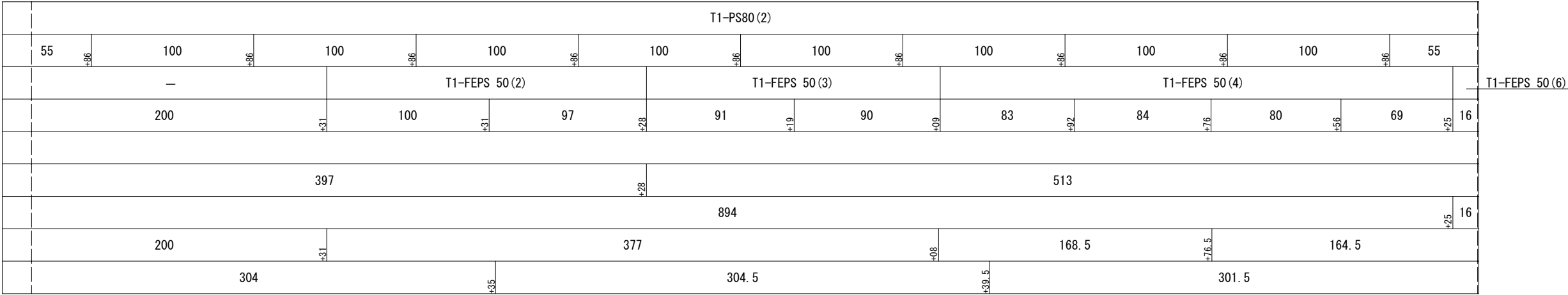
道 東 自 動 車 道 新 得 地 区 舗 装 工 事			
図面の種類	標準横断図(参考図)		
縮 尺	1:150	図面番号	/
設計会社名			
工事会社名			
事務所名	東日本高速道路株式会社 北海道支社 帯 広 工 事 事 務 所		

広内トンネル(下り線)機器割付図 S=1:3000  
 (新設)

設備項目	箱抜の有無	数量
手動通報区画	—	5
区分閉閉器	無	2
誘導表示板 (A)	有	4
照明立上り	有	1
ELB盤	有	4
消火器箱	有	19
押ボタン式通報装置	無	25
非常電話	有無	5 1
ハンドホール	A	34
T1-FEPS配管		



設備項目	箱抜の有無	数量
T1-PS 高圧配管		
ハンドホール(高圧)	b	9
T1-FEPS配管		
ハンドホール(低圧)	a	9
非常口表示灯	無	1
照明立上り	有	1
誘導表示板 (A)	有	3
区分閉閉器	無	2



注) (無)は、箱抜き、無しを示す。

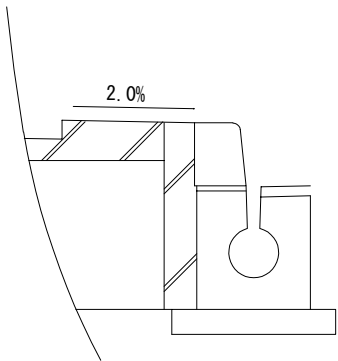
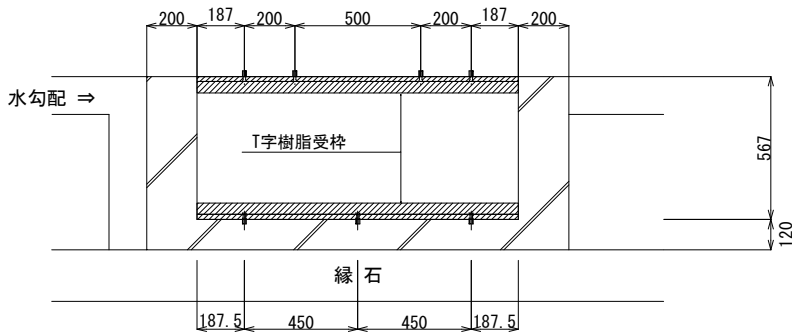
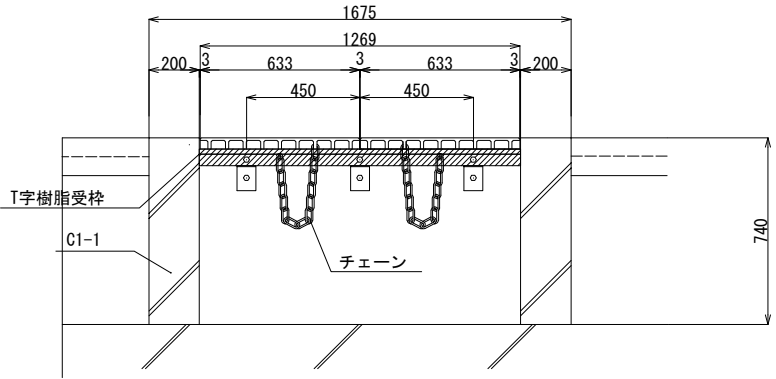
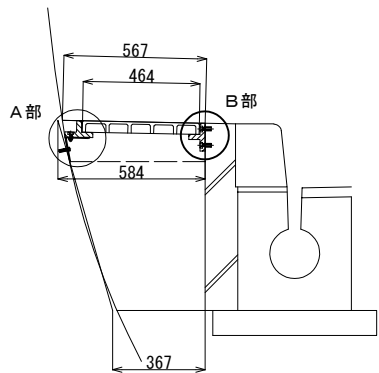
道 東 自 動 車 道 新 得 地 区 舗 装 工 事			
図面の種類	広内トンネル(下り線)機器割付図		
縮 尺	1:3000	図面番号	/
設計会社名			
工事会社名			
事務所名	東日本高速道路株式会社 北海道支社 帯 広 工 事 事 務 所		



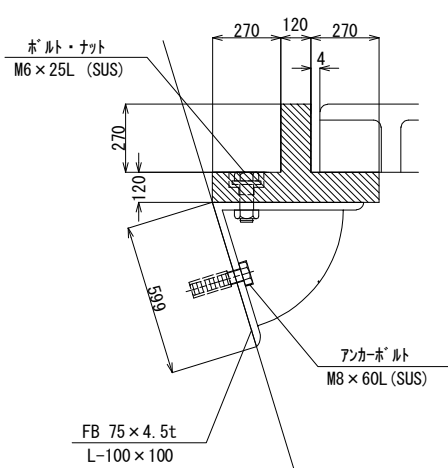
広内トンネル(下り線)ハンドホール図(走行側) S=1:5, 30  
(新設)

ハンドホール詳細図 S=1:30

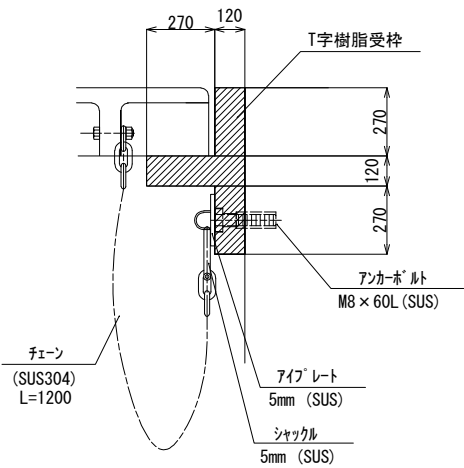
TYPE-A



A部詳細 S=1:5



B部詳細 S=1:5



ハンドホール (TYPE-A) 数量表

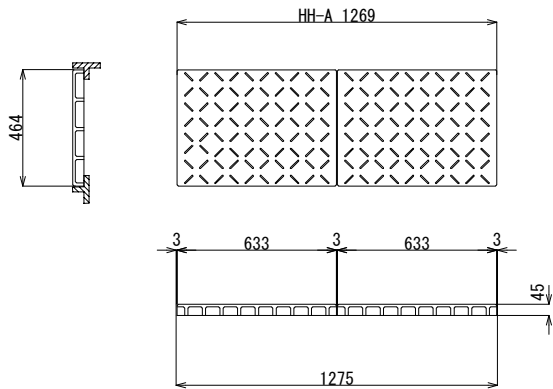
1箇所当り

項目	規格	単位	数量	備考
ハンドホール蓋	リサイクルプラスチック 45t	組	2.00	走行側 0.633×464
T字樹脂受枠	リサイクルプラスチック	組	2.00	走行側 L = 1.275
アンカボルト	M8×60L (SUS304)	本	7.00	
受枠支持金具	FB75x4.5t (HDZT63)	箇所	7.00	L=100×100
飛来防止金具	SUS304	組	2.00	アフプレート5mm, シャックル5mm, チェーン5mm・L=1200mm
コンクリート	C1-1	m <sup>3</sup>	0.289	(0.584+0.367)*0.74/2*0.2)*2+(0.74*1.675)*0.12=
型枠	Class D	m <sup>2</sup>	1.647	(0.584+0.367)*0.74/2*2+(0.74*1.275)=

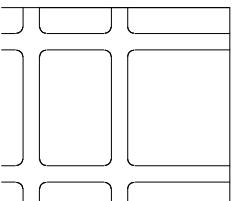
仕様

1. 材質 リサイクルポリエチレン (PE)  
リサイクルポリプロピレン (PP)  
ファイラー材、難燃性

ハンドホール蓋

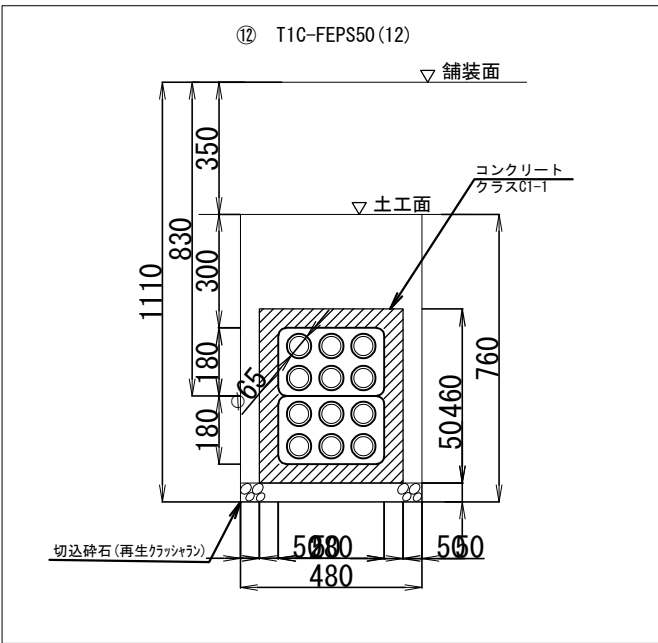
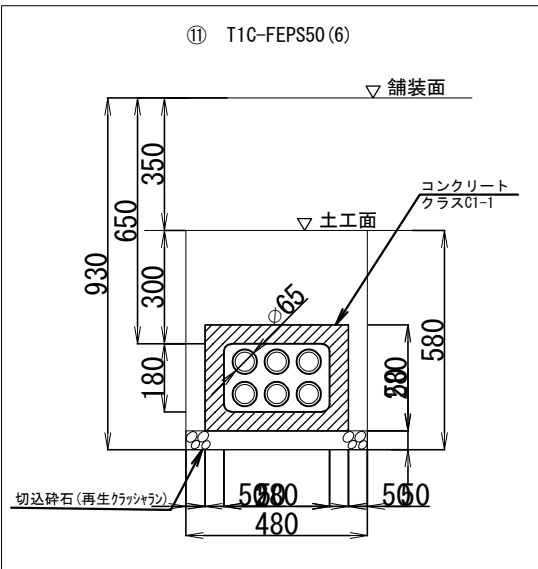
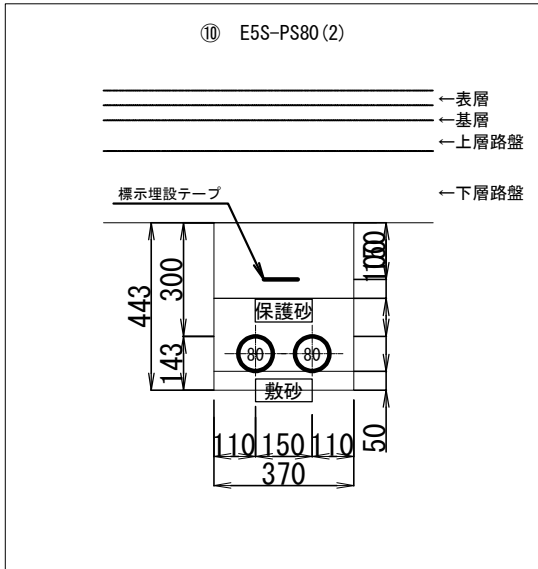
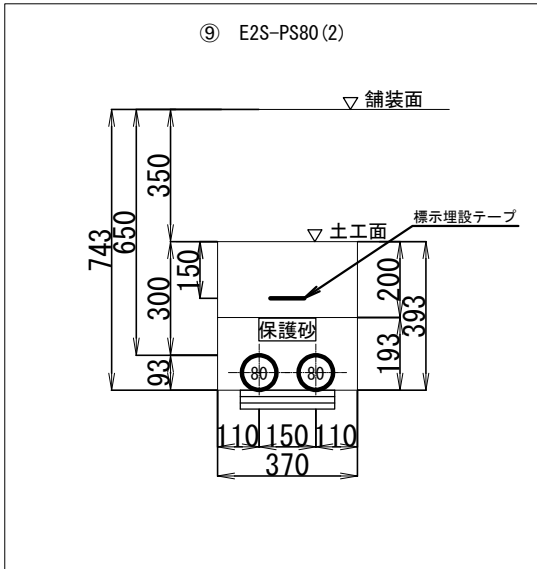
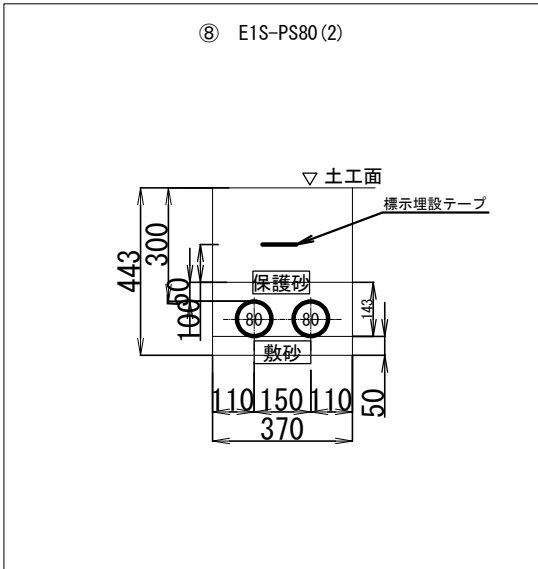
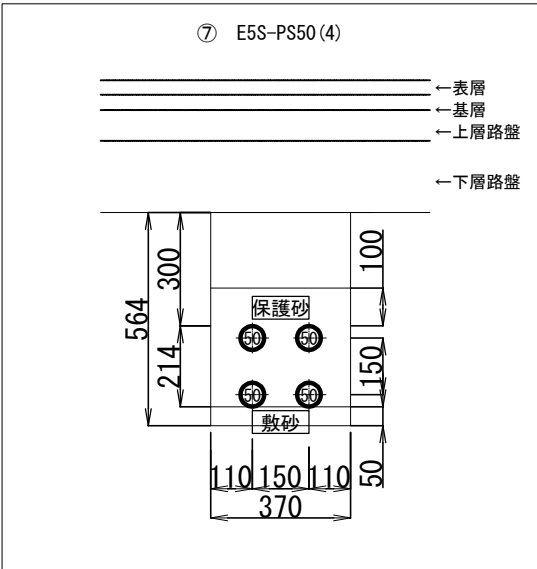
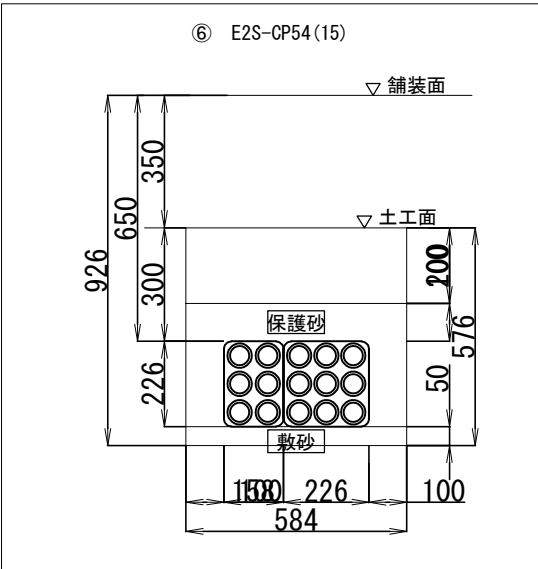
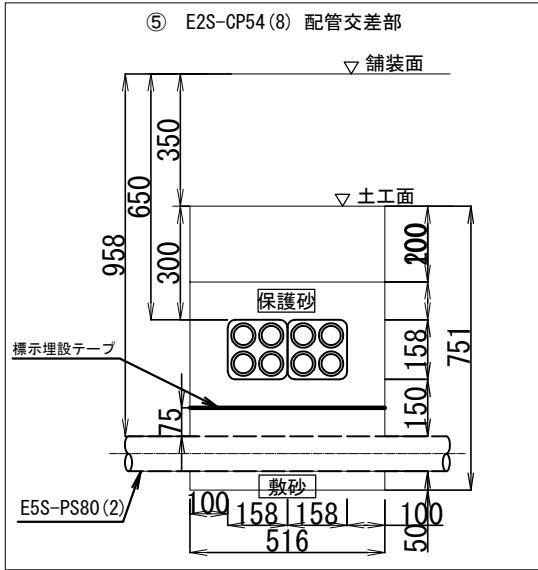
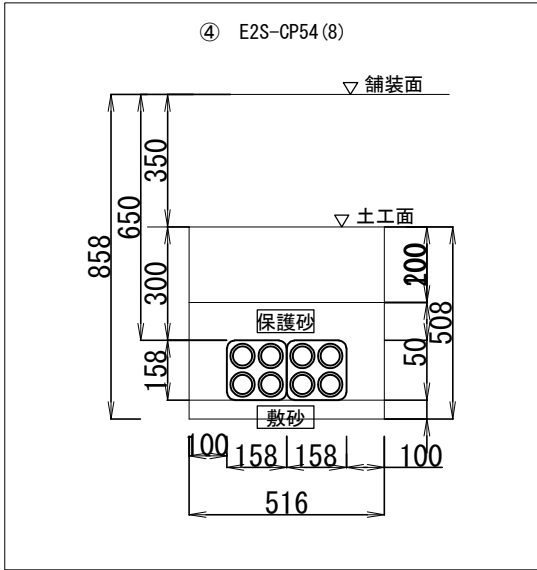
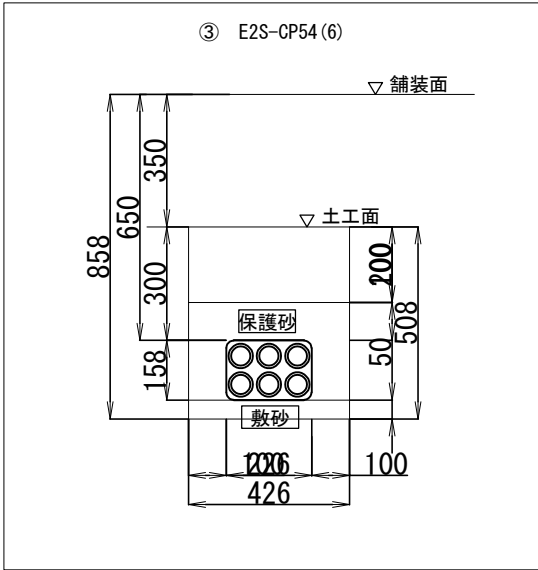
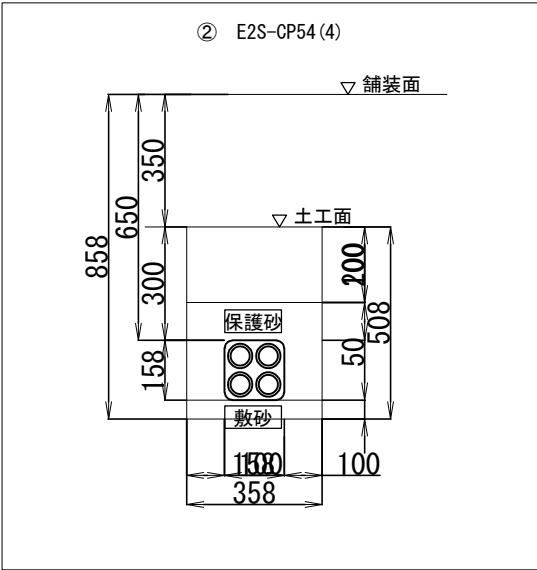
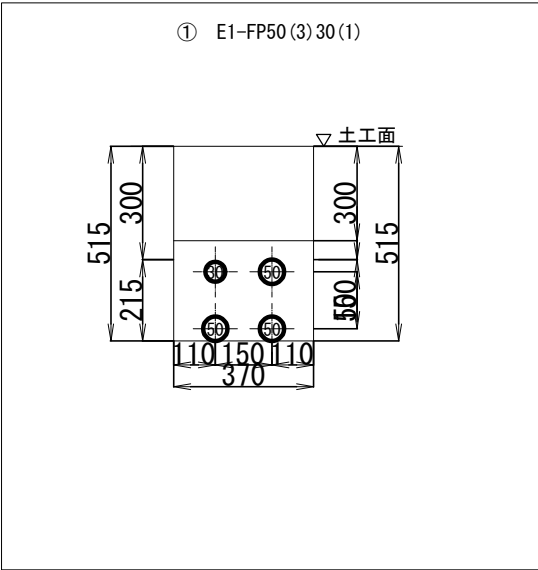


蓋裏面詳細



参考図

道東自動車道 新得地区舗装工事			
図面の種類	広内トンネル(下り線) ハンドホール図(走行側)		
縮尺	1:5, 30	図面番号	/
設計会社名			
工事会社名			
事務所名	東日本高速道路株式会社 北海道支社 帯広工事事務所		

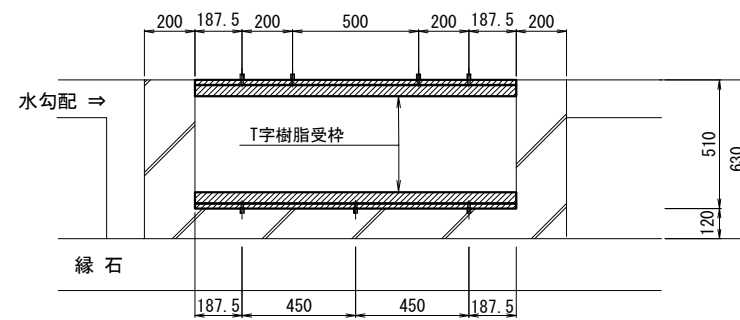
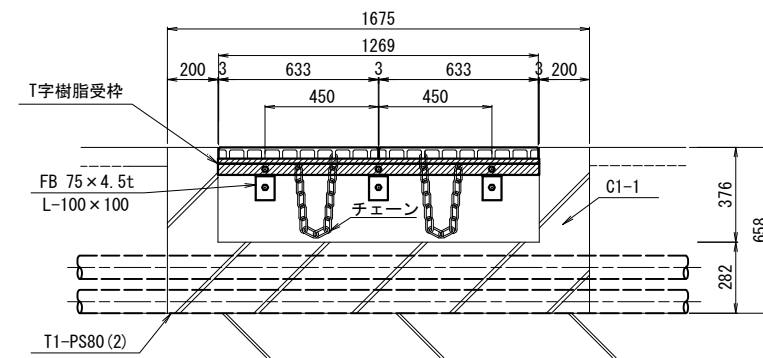
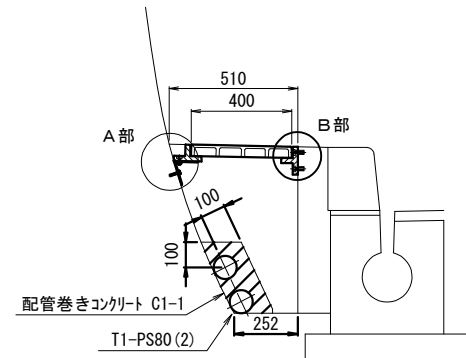


配管掘削土量 (1m当り)									
工 種	掘削 (m3)	発生土 埋め戻し (m3)	保護土 (m3)	枕 木 (m)	敷き砂 (m3)	残土処分 (m3)	コンクリート (m3)	切込碎石 (m3)	型 枠 (m2)
①E1-FP50 (3) 30 (1)	0.191	0.191	—	—	—	—	—	—	—
②E2S-CP54 (4)	0.182	0.072	0.067	—	0.018	0.110	—	—	—
③E2S-CP54 (6)	0.216	0.085	0.074	—	0.021	0.131	—	—	—
④E2S-CP54 (8)	0.262	0.103	0.083	—	0.026	0.159	—	—	—
⑤E2S-CP54 (8) 配管交差部	0.387	0.103	0.208	—	0.026	0.284	—	—	—
⑥E2S-CP54 (15)	0.336	0.117	0.103	—	0.029	0.219	—	—	—
⑦E5S-PS50 (4)	0.209	0.074	0.116	—	0.019	0.135	—	—	—
⑧E1S-PS80 (2)	0.164	0.092	0.053	—	0.019	0.072	—	—	—
⑨E2S-PS80 (2)	0.145	0.074	0.071	0.164	—	0.071	—	—	—
⑩E5S-PS80 (2)	0.164	0.074	0.071	—	0.019	0.090	—	—	—
⑪T1C-FEPS50 (6)	0.278	0.148	—	—	—	0.130	0.087	0.024	0.560
⑫T1C-FEPS50 (12)	0.365	0.166	—	—	—	0.199	0.135	0.024	0.920

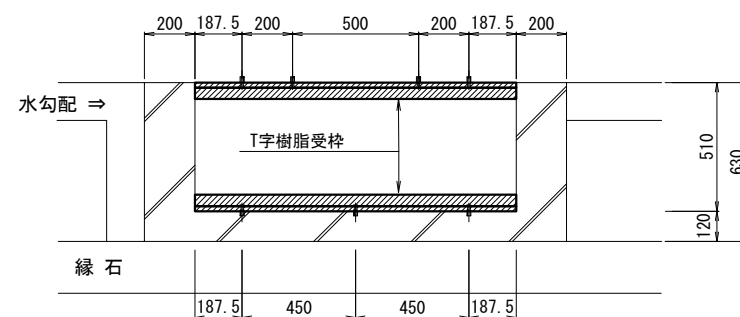
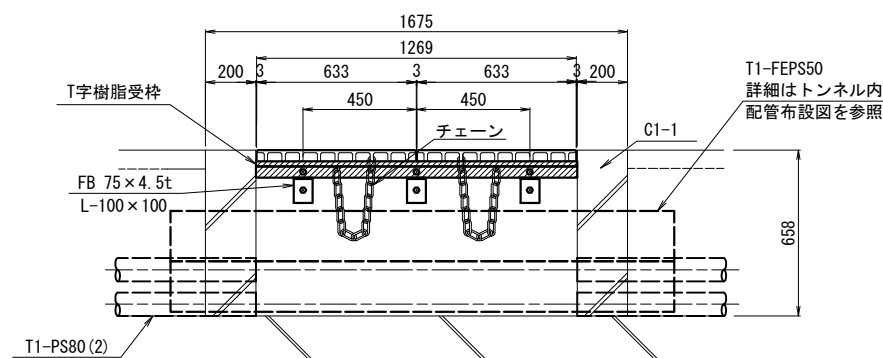
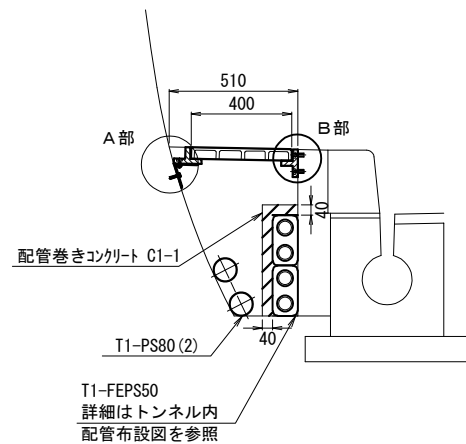
道 東 自 動 車 道 新 得 地 区 舗 装 工 事			
図面の種類	配管断面図		
縮 尺	1 : 20	図面番号	/
設計会社名			
工事会社名			
事務所名	東日本高速道路株式会社 北海道支社 帯 広 工 事 事 務 所		

広内トンネル(下り線)ハンドホール図(追越側) S=1:10, 30  
(新設)

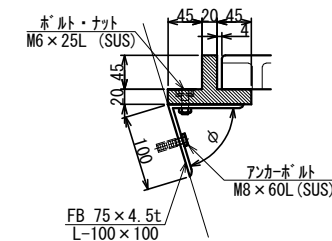
ハンドホール詳細図 S=1:30  
TYPE-a (電気・通信用)



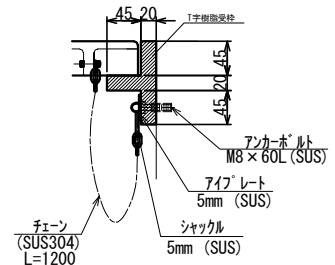
ハンドホール詳細図 S=1:30  
TYPE-b (高圧用)



A部詳細 S=1:10



B部詳細 S=1:10



ハンドホール(TYPE-a) 数量表

1箇所当り				
項目	規格	単位	数量	備考
ハンドホール蓋	リサイクルプラスチック 45t	組	2.00	走行側, 追越側 L = 0.633
T字樹脂受枠	リサイクルプラスチック	組	2.00	走行側, 追越側 L = 1.275
アンカーボルト	M8×60L (SUS304)	本	7.00	
受枠支持金具	FB75x4.5t (HDZT63)	箇所	3.00	L-100×100
飛来防止金具	SUS304	組	2.00	アイプレート5mm, シャックル5mm, チェーン5mm・L=1200mm
コンクリート	C1-1	m <sup>3</sup>	0.233	(0.510+0.252)×0.658/2×0.2)×2+(0.658×1.675)×0.12=
配管巻きコンクリート PS80 (2)	C1-1	m <sup>3</sup>	0.040	
型枠	Class D	m <sup>2</sup>	1.340	(0.510+0.252)×0.658/2×2+(0.658×1.275)=

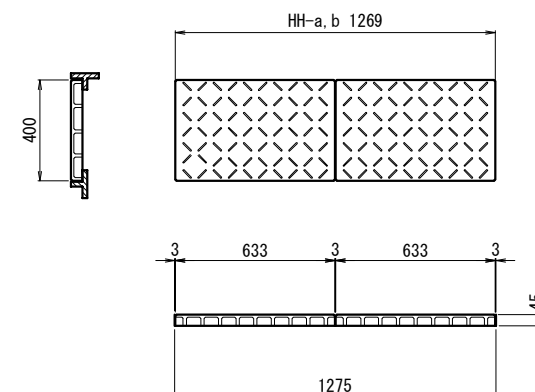
ハンドホール(TYPE-b) 数量表

1箇所当り				
項目	規格	単位	数量	備考
ハンドホール蓋	リサイクルプラスチック 45t	組	2.00	走行側, 追越側 L = 0.633
T字樹脂受枠	リサイクルプラスチック	組	2.00	走行側, 追越側 L = 1.275
アンカーボルト	M8×60L (SUS304)	本	7.00	
受枠支持金具	FB75x4.5t (HDZT63)	箇所	3.00	L-100×100
飛来防止金具	SUS304	組	2.00	アイプレート5mm, シャックル5mm, チェーン5mm・L=1200mm
コンクリート	C1-1	m <sup>3</sup>	0.233	(0.510+0.252)×0.658/2×0.2)×2+(0.658×1.675)×0.12=
配管巻きコンクリート FEPS50 (4)	C1-1	m <sup>3</sup>	0.062	
配管巻きコンクリート FEPS50 (3)	C1-1	m <sup>3</sup>	0.044	
配管巻きコンクリート FEPS50 (2)	C1-1	m <sup>3</sup>	0.034	
型枠	Class D	m <sup>2</sup>	1.340	(0.510+0.252)×0.658/2×2+(0.658×1.275)=

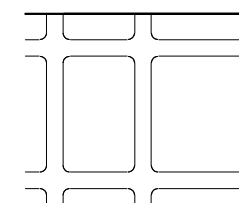
仕様

- 材質 リサイクルポリエチレン (PE)  
リサイクルポリプロピレン (PP)  
フィラー材、難燃性

ハンドホール蓋



蓋裏面詳細

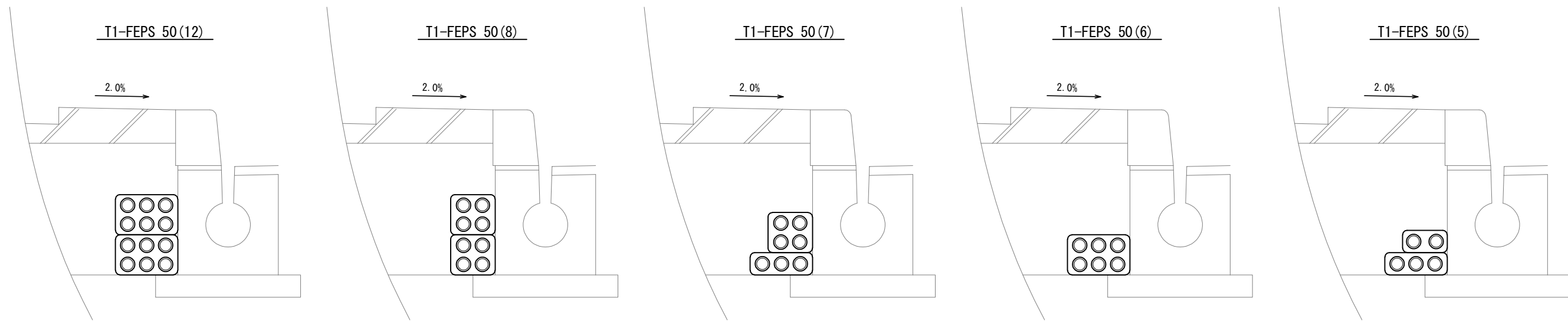


参考図

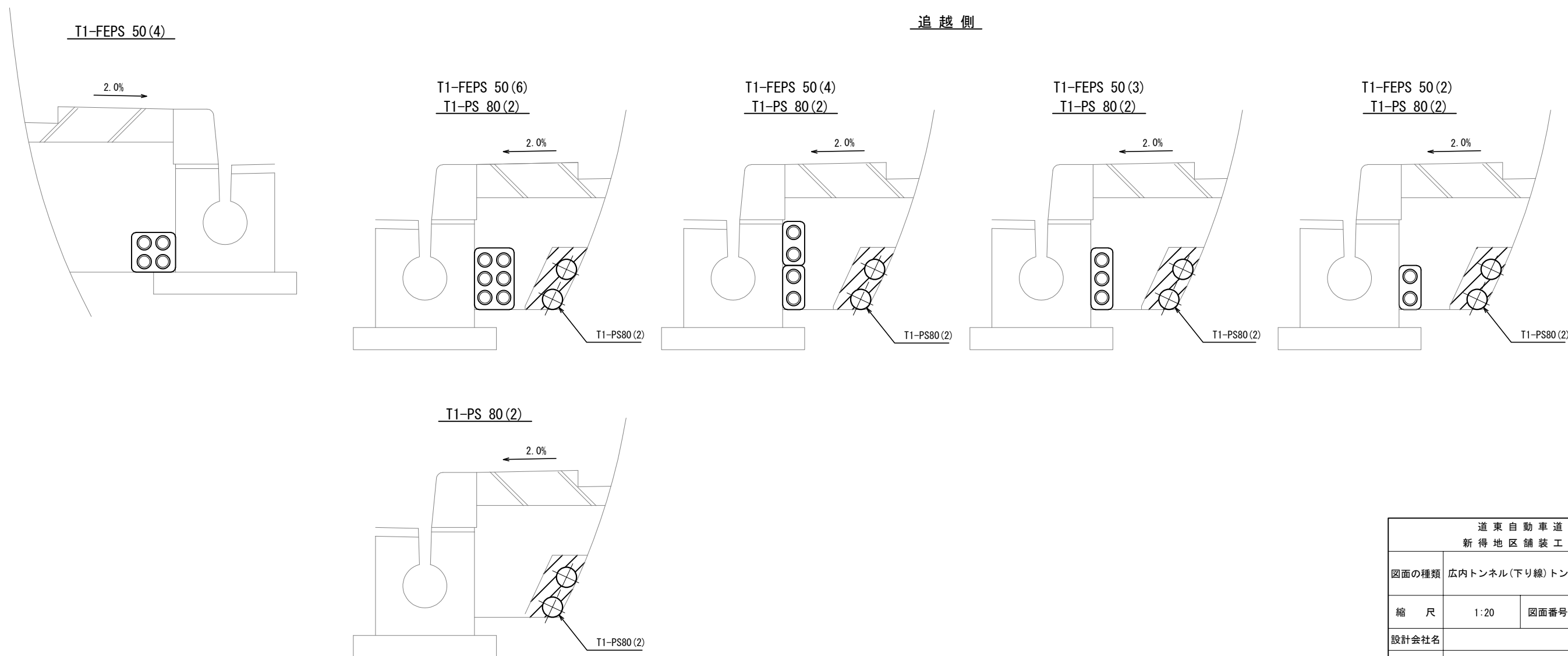
道東自動車道 新得地区舗装工事			
図面の種類	広内トンネル(下り線) ハンドホール図(追越側)		
縮尺	1:10, 30	図面番号	/
設計会社名			
工事会社名			
事務所名	東日本高速道路株式会社 北海道支社 帯広工事事務所		

広内トンネル(下り線)トンネル内配管布設図 S=1:20  
(新設)

走行側

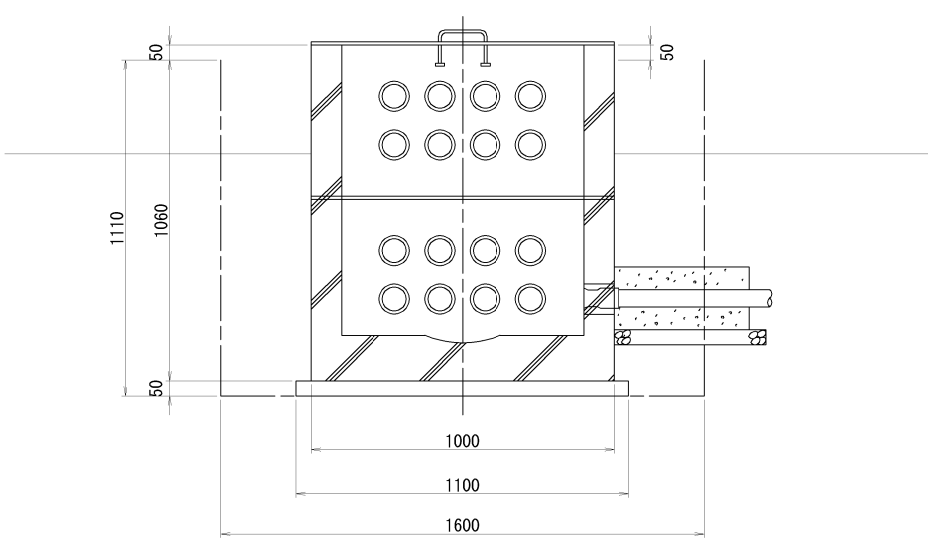
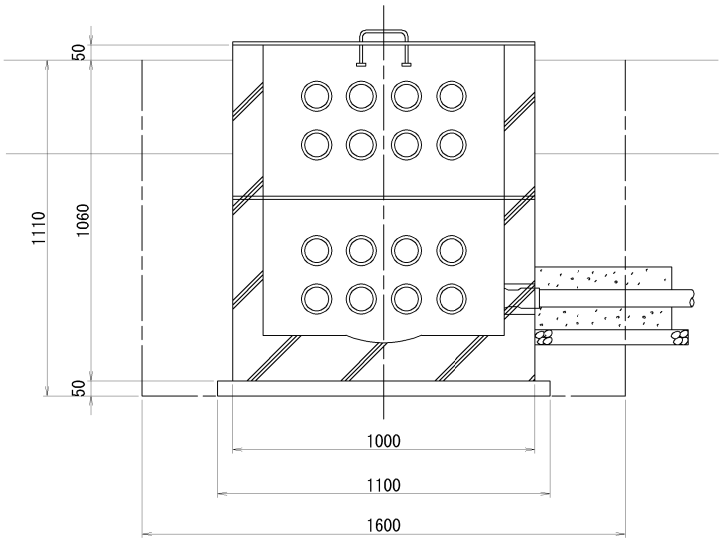


追越側

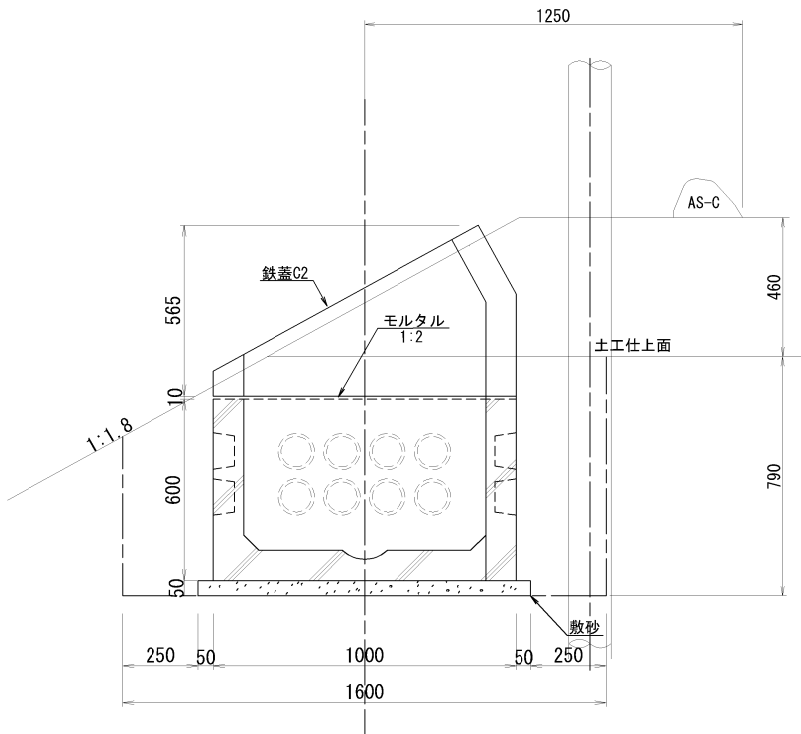
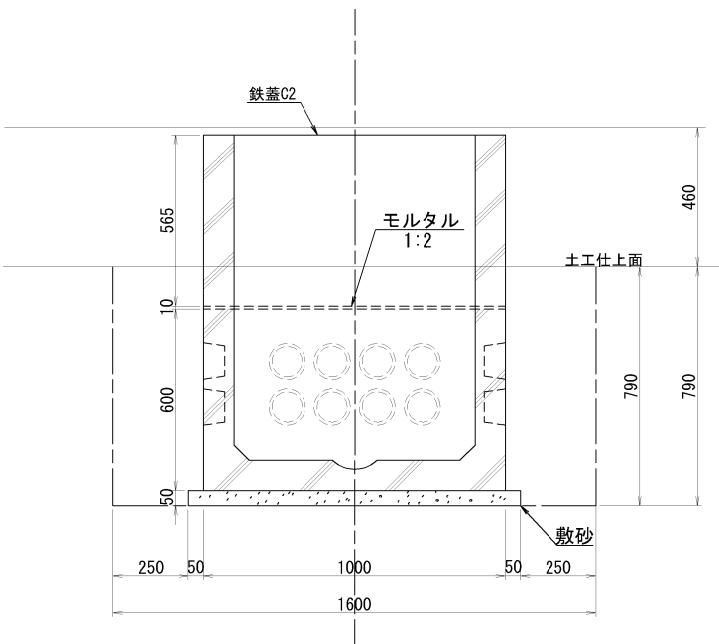


道 東 自 動 車 道 新 得 地 区 舗 装 工 事			
図面の種類	広内トンネル(下り線)トンネル内配管布設図		
縮 尺	1:20	図面番号	/
設計会社名			
工事会社名			
事務所名	東日本高速道路株式会社 北海道支社 帯 広 工 事 事 務 所		

ED-C2(平坦部)



EC-C2(盛土部)



材料数量表

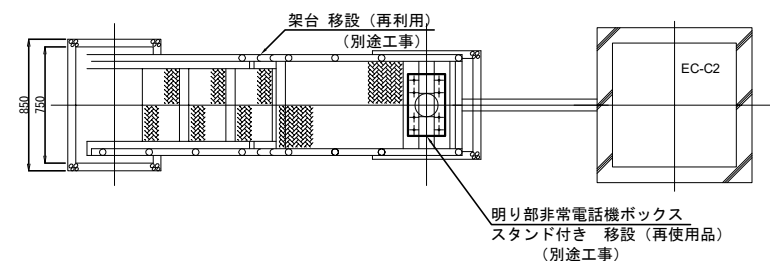
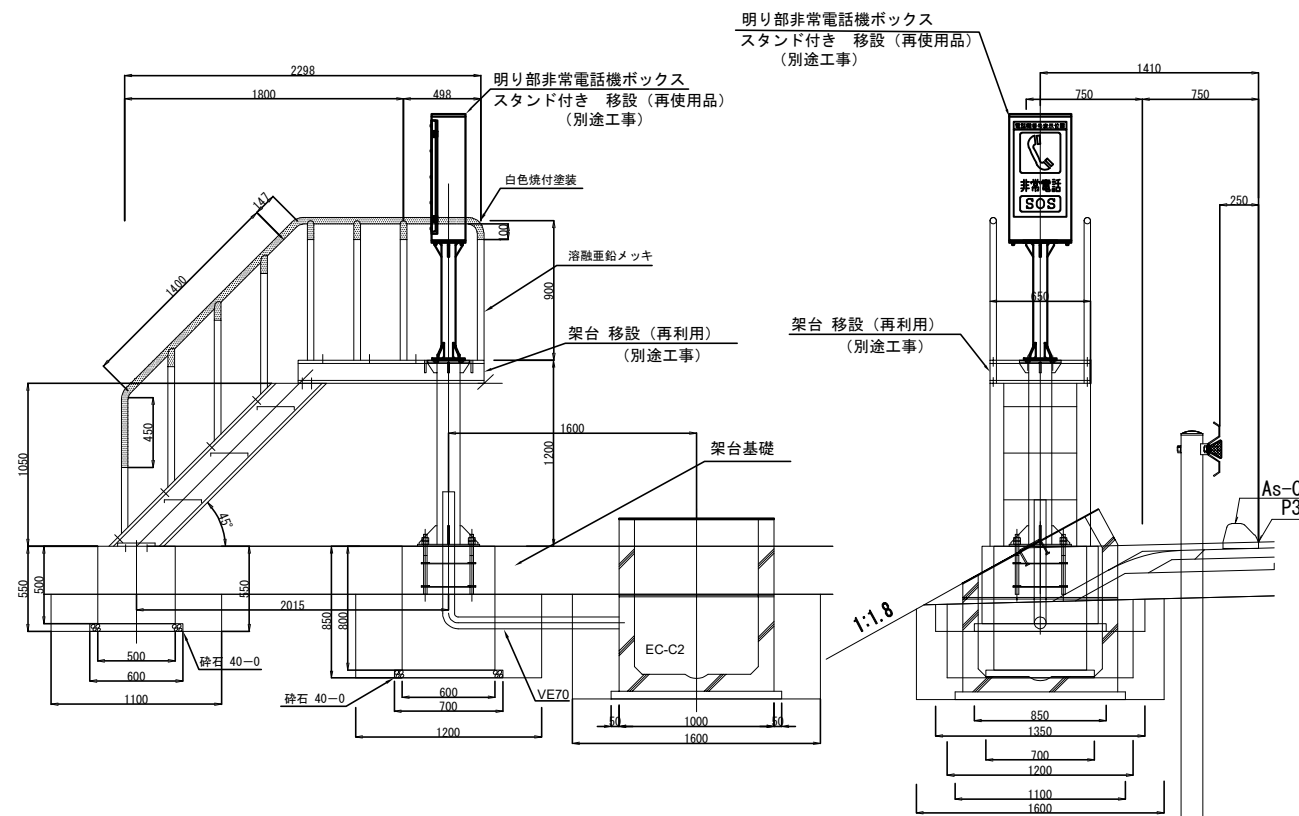
(1箇所当り)

項 目	規 格	単位	EC-C2	ED-C2	備 考
			盛土部	平坦部	
ユニット	a	800×800×600	個	1	プレキャストコンクリート製
	b	800×800×500	個	1	プレキャストコンクリート製
	d		個	1	
鉄蓋	C2		組	1	
モルタル	1:2	m <sup>3</sup>	0.004	0.004	
敷 砂		m <sup>3</sup>	0.061	0.061	
掘 削		m <sup>3</sup>	1.924	2.842	
埋戻し		m <sup>3</sup>	0.792	1.721	
残土処理		m <sup>3</sup>	1.131	1.121	

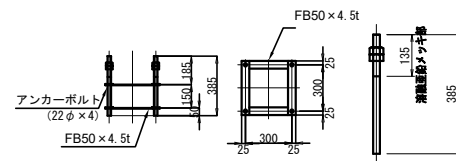
注. 上表にはダクト口の防護コンクリート数量は含まれていない。

道 東 自 動 車 道 新 得 地 区 舗 装 工 事			
図面の種類	ハンドホール図(1)		
縮 尺	1:25	図面番号	/
設計会社名			
工事会社名			
事務所名	東日本高速道路株式会社 北海道支社 帯 広 工 事 事 務 所		

ET-HA (盛土部)



アンカーボルト詳細図 S=1:15, 30



### 非常電話基礎数量表

			(1箇所当り)		
項 目	規 格	単位	数 量	備 考	
			ET-HA (盛土部)		
鉄蓋	C 2	組	1		
ハンドホール	ユニツト a	個	1		プレキャストコンクリート製
ハンドホール	ユニツト d	個	1		プレキャストコンクリート製
架台	k g		329.673		※別添工事
ノーマルベンド	V E 7 0	個	1.0		
ビニール管	V E 7 0	m	1.0		
ビニール管	V P 5 0	m	1.5		
地下防止キャップ		個	1.0		
コンクリート	C 1 - 1	m <sup>3</sup>	0.476		
モルタル	1 : 2	m <sup>3</sup>	0.004		
型枠	D	m <sup>2</sup>	3.170		
切込砕石	4 0 - 0	m <sup>3</sup>	0.050		
敷砂		m <sup>3</sup>	0.061		
掘削	土砂	m <sup>3</sup>	2.477		
埋戻	土砂	m <sup>3</sup>	1.634		
残土処理	土砂	m <sup>3</sup>	0.843		

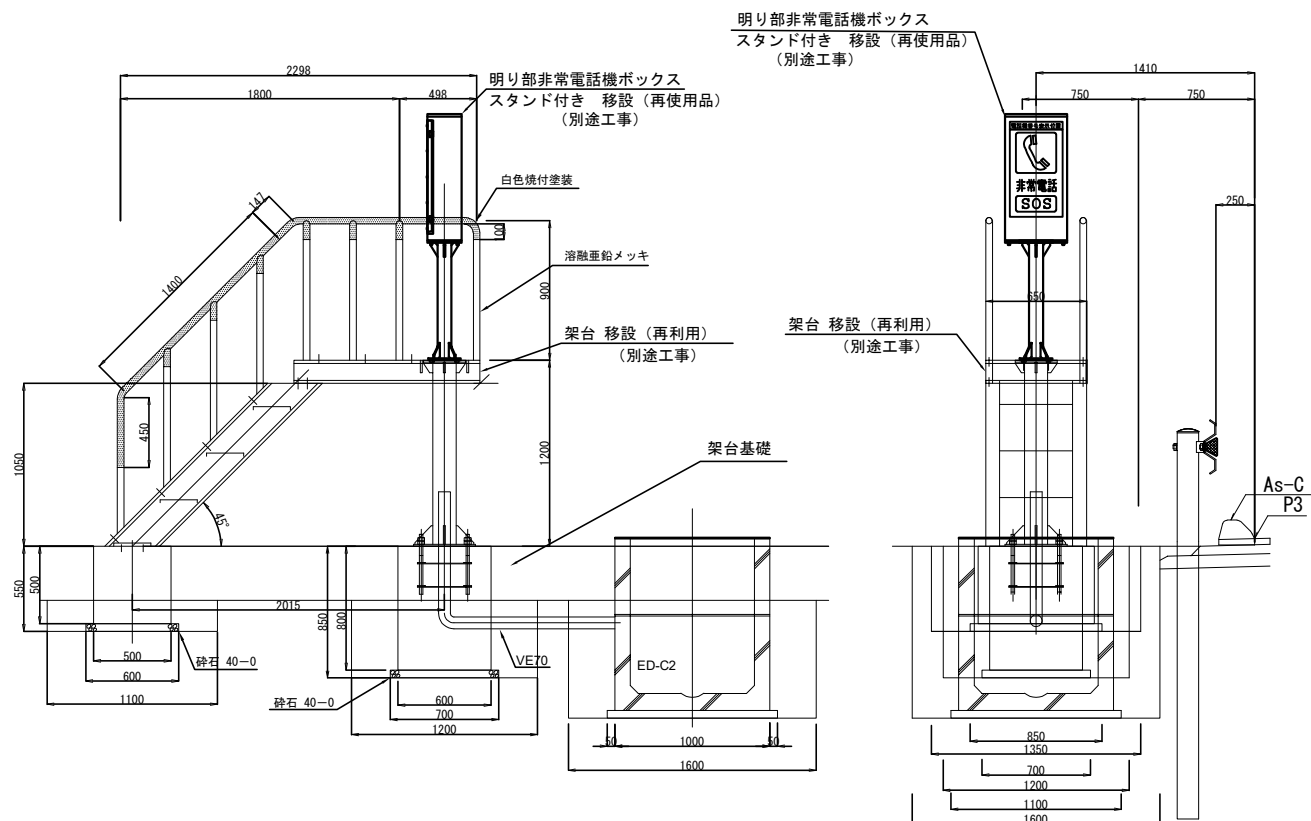
### 非常電話架台数量表

材料名	規格	単位重量	長さ(距離)	数量	重量	備 考
エスビンドナド	XG-21	13.70 kg/m <sup>2</sup>	0.454	1	6.220	※測法工事
	XG-21	13.70 kg/m <sup>2</sup>	0.196	3	8.056	※測法工事
形 鋼	C250×90×9×13t	34.60 kg/m	1.485	2	102.762	※測法工事
"	C150×50×20×3.2t	6.76 kg/m	1.200	2	16.224	※測法工事
"	L100×100×7t	10.70 kg/m	0.550	2	11.770	※測法工事
"	L50×50×6t	4.43 kg/m	0.550	3	7.310	※測法工事
"	L50×50×6t	4.43 kg/m	0.240	2	2.126	※測法工事
平 鋼	F850×6t	2.36 kg/m	1.148	2	5.419	※測法工事
"	F850×6t	2.36 kg/m	1.430	2	6.750	※測法工事
"	F850×4.5t	1.77 kg/m	0.350	8	4.956	
鋼 板	PL 6t	47.10 kg/m <sup>2</sup>	0.013	2	1.225	※測法工事
"	PL 6t	47.10 kg/m <sup>2</sup>	0.006	6	1.696	※測法工事
"	PL 22t	172.70 kg/m <sup>2</sup>	0.100	1	17.270	※測法工事
"	PL 22t	172.70 kg/m <sup>2</sup>	0.160	1	27.632	※測法工事
"	PL 12t	94.20 kg/m <sup>2</sup>	0.007	2	1.319	※測法工事
"	PL 12t	94.20 kg/m <sup>2</sup>	0.003	2	0.565	※測法工事
"	PL 12t	94.20 kg/m <sup>2</sup>	0.014	4	5.275	※測法工事
"	PL 9t	70.65 kg/m <sup>2</sup>	0.028	2	3.956	※測法工事
鋼 管	STK φ139.8×4.5t	15.00 kg/m	1.193	1	17.895	※測法工事
"	SGP φ42.7×3.5t	3.38 kg/m	4.951	2	33.469	※測法工事
"	SGP φ42.7×3.5t	3.38 kg/m	5.000	2	33.800	※測法工事
"	SGP φ43.0×3.2t	2.43 kg/m	0.080	2	0.389	※測法工事
"	RB φ22	2.98 kg/m <sup>2</sup>	0.385	4	4.589	
合 計					320.673	

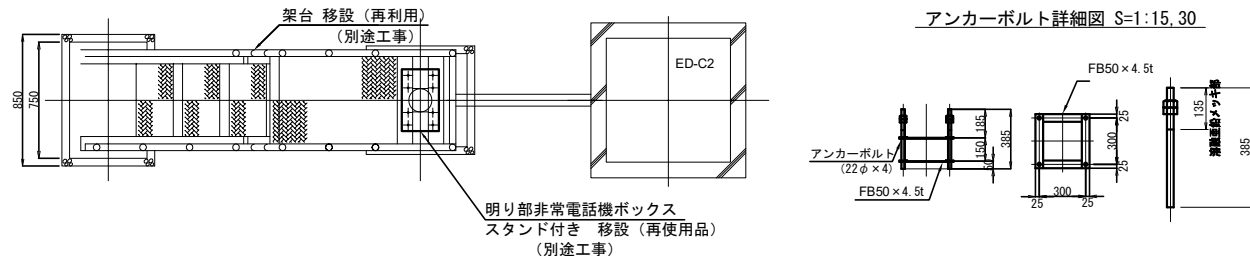
注記

1. 安全柵及び手摺の表面処理は溶融亜鉛メッキ (JIS H-8641 HDZT77) とする。
2. 手摺の焼付塗装は白色N-9.5 (五分艶) 付着量 $60\mu$ 以上とする。

ET-HC (平坦部)



アンカーボルト詳細図 S=1:15, 30



### 非常電話基礎数量表

				(1面所当り)
項 目	規 格	単位	数 量 ET-HC (平垣部)	備 考
鉄条	C 2	組	1	
ハンドホール	ユニット a	個	1	プレキャストコンクリート製
ハンドホール	ユニット b	個	1	プレキャストコンクリート製
架台	k ㄱ	kg	329.673	※架台工事
ノーマルペンド	V E 7 0	個	1.0	
ビニール管	V E 7 0	m	1.0	
ビニール管	V P 5 0	m		
落下防止キャップ		個	1.0	
コンクリート	C 1 - 1	m <sup>3</sup>	0.476	
モルタル	1 : 2	m <sup>3</sup>	0.004	
型枠	D	m <sup>2</sup>	3.170	
切込砕石	4 0 - 0	m <sup>3</sup>	0.050	
敷砂		m <sup>3</sup>	0.061	
掘削	土砂	m <sup>3</sup>	4.882	
埋戻	土砂	m <sup>3</sup>	3.236	
残土処理	土砂	m <sup>3</sup>	1.646	

### 非常電話架台数量表

材料名	規格	単位重量	長さ (mm)	数量	重量	備 考
エスエルビッドナール	XG-21	13.70 kg/m <sup>2</sup>	0.454	1	6.220	架設施工
"	XG-21	13.70 kg/m <sup>2</sup>	0.196	3	8.056	架設施工
形 鋼	C250×90×9×13t	34.60 kg/m	1.485	2	102.762	架設施工
"	C150×50×20×3.2t	6.76 kg/m	1.200	2	16.224	架設施工
"	L100×100×7t	10.00 kg/m	0.550	2	11.770	架設施工
"	L50×50×6t	4.43 kg/m	0.550	3	7.310	架設施工
"	L50×50×6t	4.43 kg/m	0.240	2	2.126	架設施工
平 鋼	FB50×6t	2.36 kg/m	1.148	2	5.419	架設施工
"	FB50×6t	2.36 kg/m	1.430	2	6.750	架設施工
"	FB50×4.5t	1.77 kg/m	0.350	8	4.956	架設施工
鋼 板	PL 6t	47.10 kg/m <sup>2</sup>	0.013	2	1.225	架設施工
"	PL 6t	47.10 kg/m <sup>2</sup>	0.006	6	1.696	架設施工
"	PL 22t	172.70 kg/m <sup>2</sup>	0.100	1	17.270	架設施工
"	PL 22t	172.70 kg/m <sup>2</sup>	0.160	1	27.632	架設施工
"	PL 12t	94.20 kg/m <sup>2</sup>	0.007	2	1.319	架設施工
"	PL 12t	94.20 kg/m <sup>2</sup>	0.003	2	0.565	架設施工
"	PL 12t	94.20 kg/m <sup>2</sup>	0.014	4	5.275	架設施工
"	PL 9t	70.65 kg/m <sup>2</sup>	0.028	2	3.956	架設施工
鋼 管	STK φ139.8×4.5t	15.00 kg/m	1.193	1	17.895	架設施工
"	SPφ 42.7×3.5t	3.38 kg/m	4.951	2	33.469	架設施工
"	SPφ 42.7×3.5t	3.38 kg/m	5.000	2	33.800	架設施工
"	SPφ 34.0×3.2t	2.43 kg/m	0.080	2	0.389	架設施工
"	RB φ22	2.98 kg/m	0.385	4	4.589	架設施工
合 計					320.673	

注記

1. 安全柵及び手摺の表面処理は熔融亜鉛メッキ（JIS H-8641 HDZT77）とする。
2. 手摺の焼付塗装は白色N-9.5（五分艶）付着量60 $\mu$ 以上とする。

道 東 自 動 車 道			
新 得 地 区 舗 装 工 事			
図面の種類	明り部非常電話設置図 ET-HA(盛土部)、ET-HC(平坦部)		
縮 尺		図面番号	/
設計会社名			
工事会社名			
事務所名	東日本高速道路株式会社 北海道支社 帯 広 工 事 事 務 所		